

SOL-VE OEM Arbeitssicherheit

Berlin, 03.04.2017

Analyse und Verwaltung von Vorkommnissen der Arbeitssicherheit

Inhaltsverzeichnis

1. Hintergrund	1
2. Vorteile SOL-VE OEM Arbeitssicherheit	2
3. Aufbau und Struktur von SOL-VE OEM Arbeitssicherheit	3
4. Analysemethoden in SOL-VE OEM Arbeitssicherheit (z. B. BAUA-Leitfaden)	5
5. "Meldefenster" Zuspielprogramm SOL-VE OEM Arbeitssicherheit	6

1. Hintergrund

„Wissen ist Erfahrung, alles andere ist lediglich Information.“

Albert Einstein

SOL-VE OEM Arbeitssicherheit ist ein computerbasiertes vielseitiges System zur umfassenden Unterstützung der Analyse und Verwaltung von arbeitssicherheitsrelevanten Vorkommnissen.

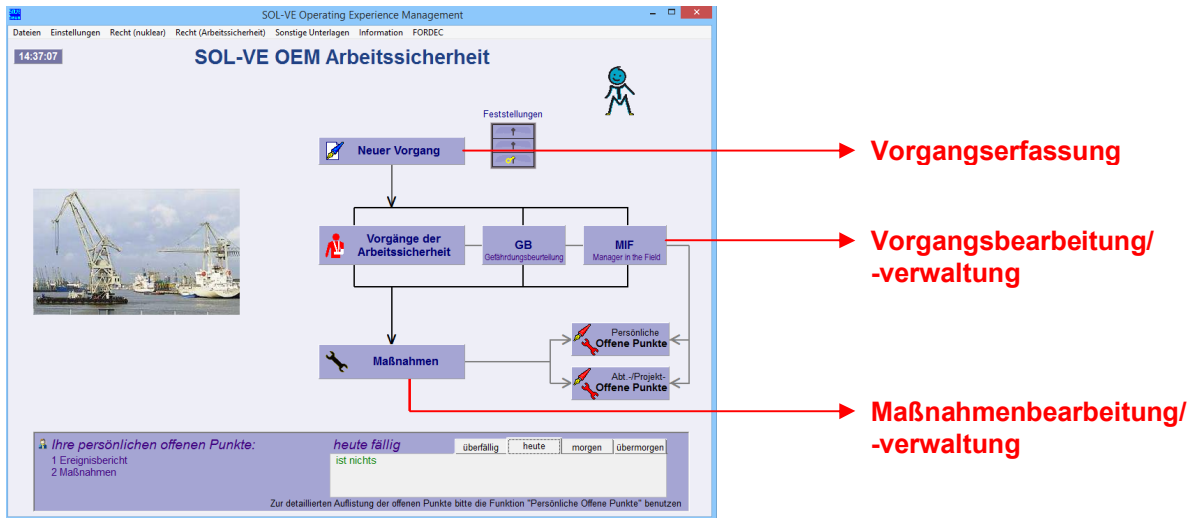
Ziel ist es, individuelle berufsbezogene Erfahrungen bzw. bestehendes Wissen mittels institutionalisierter standardisierter Prozesse (z. B. Strukturen, Handlungsabläufe, Regeln) individuumsunabhängig zu erfassen und als organisationales Wissen zu speichern. Von wesentlichem Vorteil ist hierbei die Möglichkeit der Integration verschiedenster Erfahrungs- und Kompetenzbereiche in einem System.

SOL-VE OEM unterstützt die Erfassung verschiedener Arten von Vorgängen aus der Arbeitssicherheit (erweiterbar), die Vorgangsbearbeitung sowie die Ableitung und Bearbeitung von Maßnahmen.

2. Vorteile SOL-VE OEM Arbeitssicherheit

- Verwaltung verschiedener Vorgangsarten sowie aller den Vorgängen zugeordneten Maßnahmen in einem System z. B. Arbeitsunfälle, Beinahe-Ereignisse, Gefährdungsbeurteilungen, Arbeitsbeobachtungen (MIF)
- Einbindung verschiedener Analysemethoden
z. B. Unfallursachen-Untersuchung, BAUA Leitfaden zur Untersuchung von Arbeitsunfällen
- Netzwerkfähige Windows-Anwendung, die das Zusammenarbeiten verschiedener Personen oder Fachabteilungen ermöglicht (Visualisiertes Workflow-Konzept)
- Selbsterklärender ergonomischer Aufbau (pro Anwender werden nur diejenigen Funktionen angeboten, die dem jeweiligen Berechtigungsstatus entsprechen)
- Anbindung an das eingestellte Standard-Mail-System der Organisation, automatischer Versand von Mails bei relevanten Aufgabenzuteilungen oder wichtigen Bearbeitungsschritten (entsprechende Verteilerlisten können definiert werden)
- Datenbank, die extrem schnellen Zugang zu einzelnen Vorgängen gewährleistet, anwenderdefinierte Zusammenstellungen von Vorgängen erlaubt und hinsichtlich der Anzahl der Vorgänge nicht begrenzt ist
- Terminverwaltung für Vorgänge und Maßnahmen, benutzer- oder abteilungsbezogene Terminhinweise
- Anwenderbezogene Anzeige von Pendenzen in der Vorgangs- und Maßnahmenbearbeitung
- Umfangreiche Möglichkeiten zur Erstellung von Berichten und Statistiken für die verschiedenen Vorgangsarten und Maßnahmen (Tabellen, Excel-Grafiken oder Word-Berichte)
- Vielfältige Such- und Auswahlfunktionen für die eingestellten Vorgänge/Maßnahmen, z. B. Suche nach bestimmten Kürzeln, Wortbestandteilen, Gültigkeits-/Eintragsdaten und Stichwörtern
- Umfassende Sortierfunktion der Vorgänge nach bestimmten Kriterien
- Verschlüsselung sensibler Daten (z. B. freiwillige Meldungen, persönliche Anmerkungen)
- Einfache Standardberechtigungsvergabe für alle Funktionen des Programms pro Anwender oder Anwendergruppe

3. Aufbau und Struktur von SOL-VE OEM Arbeitssicherheit



Das Hauptfenster von **SOL-VE OEM Arbeitssicherheit** unterteilt sich in die drei Bereiche Vorgangserfassung, Vorgangsbearbeitung/-verwaltung und Korrekturmaßnahmenbearbeitung/-verwaltung.

Der Button 'Neuer Vorgang' dient der Erfassung bzw. Eingabe neuer Vorgänge. Mit Klick auf diesen Button öffnet sich ein Fenster, in welchem verschiedene Eingabemasken für die eingestellten Vorgangsorten (Vorgangsorten sind erweiterbar) hinterlegt sind.

Der Zugang zu den verwalteten Vorgängen erfolgt mit dem Klick auf den Button "Vorgänge der Arbeitssicherheit". Abhängig von der Berechtigungsstufe des eingeloggten Anwenders können die Vorgänge in dem sich öffnenden Fenster bearbeitet und verwaltet werden.

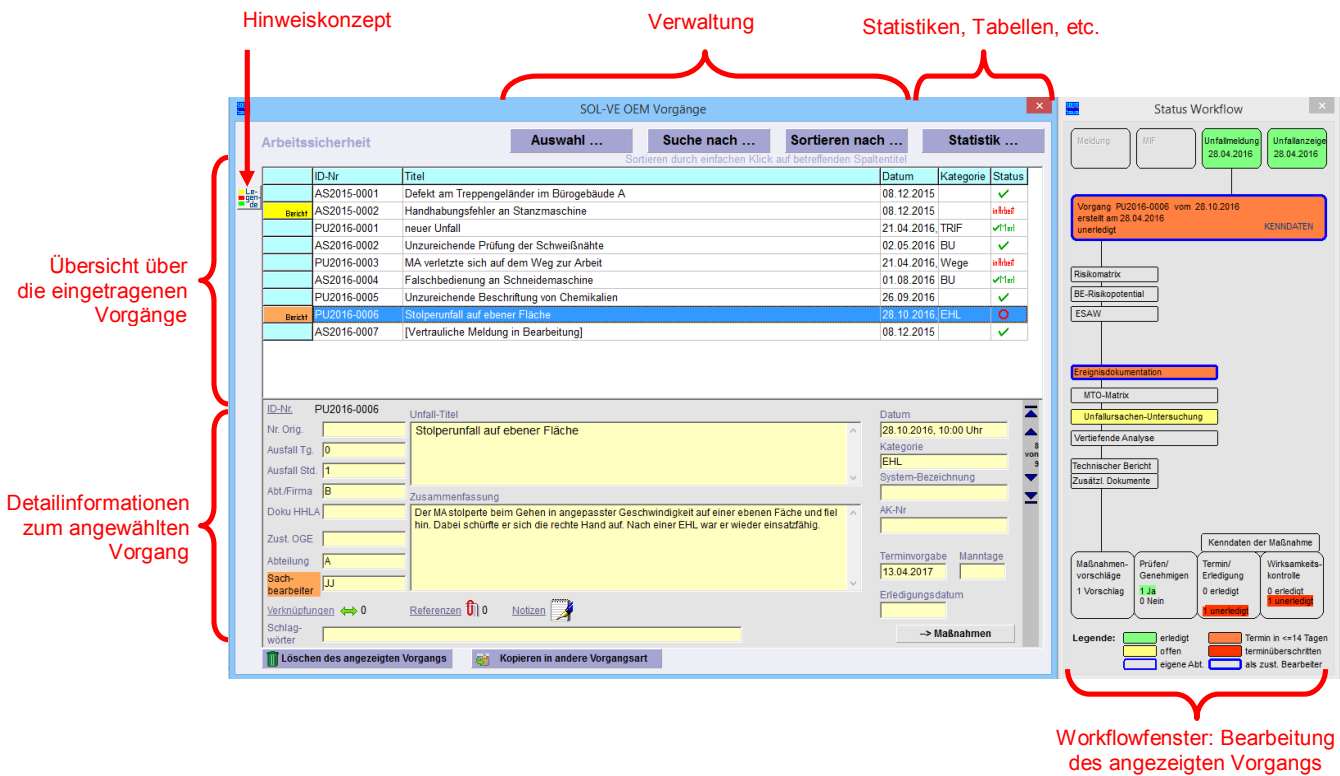
Mit Klick auf den Button 'Maßnahmen' öffnet sich ein Fenster, in welchem die Bearbeitung und Verwaltung der Korrekturmaßnahmen erfolgt.

Darüber hinaus können im Hauptfenster über den Button 'Persönliche Offene Punkte' und über den Button 'Abt.-/Projekt-Offene-Punkte' die jeweils zutreffenden persönlichen resp. Abteilungspendenzen in der Vorgangs- und Korrekturmaßnahmenbearbeitung abgefragt werden.

Abhängig von der Berechtigungsstufe des eingeloggten Anwenders können die Vorgänge in dem sich öffnenden Fenster bearbeitet und verwaltet werden.

Die Darstellung der Vorgänge und Maßnahmen erfolgt in verschiedenen Fenstern, die in ihren wesentlichen Funktionen jedoch gleichartig aufgebaut sind. Dies erleichtert die Handhabung der umfangreichen Software.

Die Darstellung der Vorgänge und Maßnahmen in SOL-VE OEM Arbeitssicherheit erfolgt in verschiedenen Fenstern, die in ihren wesentlichen Funktionen jedoch gleichartig aufgebaut sind. Dies erleichtert die Handhabung der Software für den Anwender.



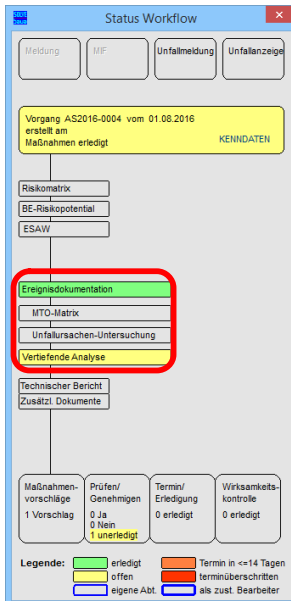
Im oberen Bereich des Fensters sind die verwalteten Vorgänge zeilenweise mit ihren wichtigsten Kenndaten aufgelistet. Die zeilenweise aufgeführten Vorgänge können angeklickt werden. Dadurch werden im unteren Fensterbereich deren Details angezeigt. In dem sich rechts öffnenden Workflowfenster kann der angezeigte Vorgang weiter bearbeitet werden. Je nach Vorgangsart können verschiedene Berichte angefertigt werden und die jeweils angemessene Bearbeitungsmethode hinzugezogen werden (z. B. Risiko bewerten, Vertiefende Analyse nach BAUA, Unfallursachen-Untersuchung).

Die Vorgänge können nach verschiedenen Kriterien ausgewählt und sortiert werden. Es bestehen umfassende Suchmöglichkeiten über die Buttons "Auswahl ..." und "Suche nach ..." im oberen Bereich des Fensters.

Es werden verschiedene statistische Möglichkeiten angeboten (Tabellen, Excel-Grafiken oder Word-Berichte) über den Button "Statistik".

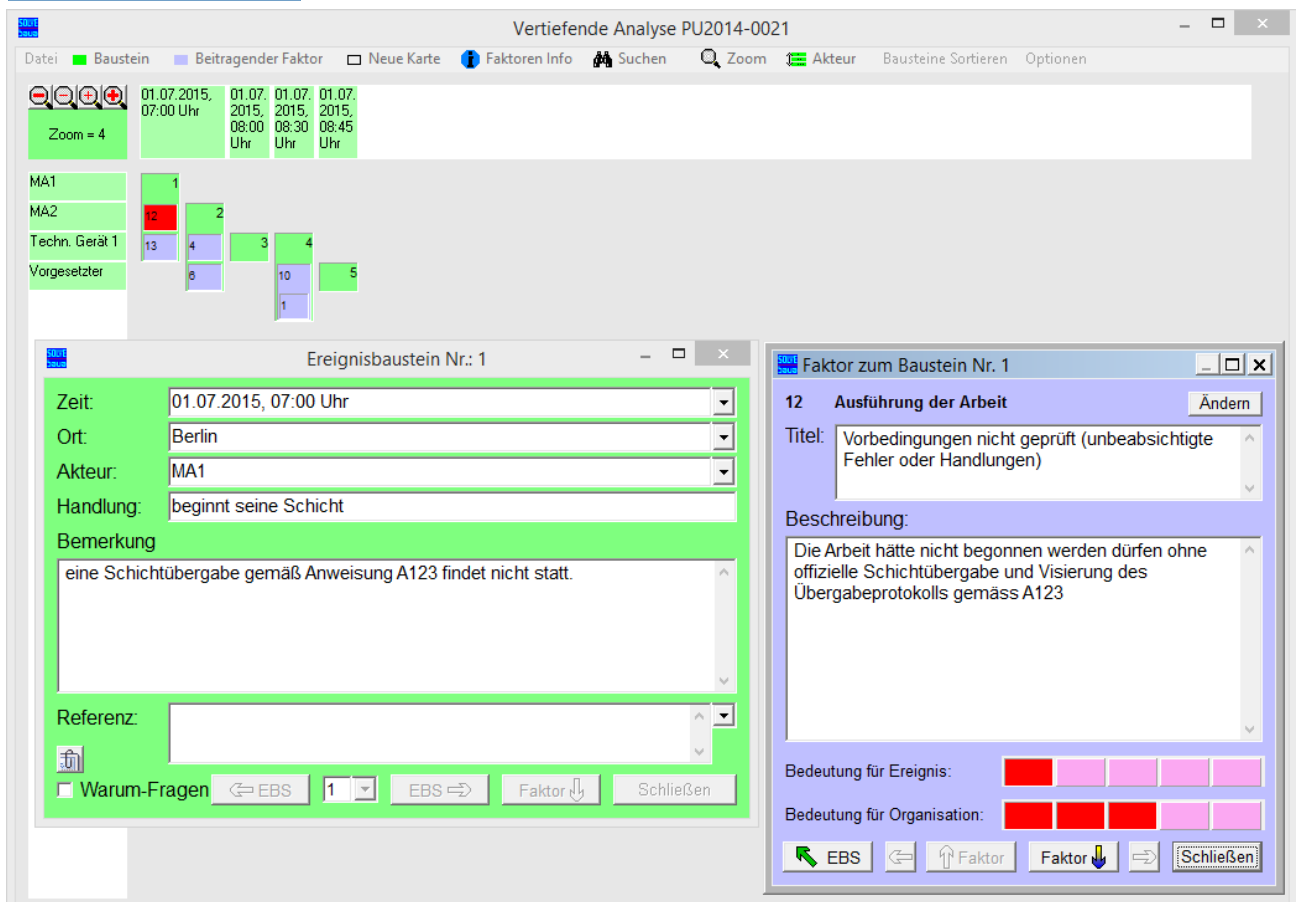
Das Workflowfenster rechts neben der Vorgangsübersicht zeigt interaktiv den Bearbeitungsstand der angelegten Bewertungen, Analysen oder Maßnahmen des jeweiligen Vorgangs an. Wird bei einem Vorgang eine Bewertung oder Analyse auf unerledigt gesetzt, eine Zuständigkeit oder ein Termin eingetragen, so wird in dem Workflowfenster die entsprechende Kategorie farbig. Beim Anklicken eines Feldes in der Workflow-Darstellung öffnen sich die entsprechenden Bearbeitungsfenster für das angezeigte Ereignis.

4. Analysemethoden in SOL-VE OEM Arbeitssicherheit (z. B. BAUA-Leitfaden)



In SOL-VE OEM Arbeitssicherheit sind derzeit vier Methoden zur Analyse des Ereignisses installiert.

Per Klick auf das Feld "Vertiefende Analyse" öffnet sich ein Fenster, in welchem die Analyse nach dem **BAUA-Leitfaden** durchgeführt werden kann.



5. "Meldefenster" Zuspielprogramm SOL-VE OEM Arbeitssicherheit

Das "Meldefenster" ist eine Software, die das elektronische Berichten (Feststellungen/Anliegen) in Organisationen unterstützt und dem Hauptprogramm SOL-VE OEM Arbeitssicherheit zuspielt. Ziel ist es, den Vorgang effizienter und benutzerfreundlicher zu machen sowie die administrative Belastung zu reduzieren. Alle Mitarbeiter und sowie das Fremdpersonal haben über das Intranet Zugang zu dem System und können ihre Anliegen melden. Die Verarbeitung und Einordnung der Meldungen erfolgt zentral.

Mein Anliegen

Übersicht über bisherige Meldungen

000005
Sie sind der 5. Besucher.

Anleitung Hintergrundinfos

Bitte tragen Sie möglichst ausführlich und genau in den Fenstern 1 – 5 die Informationen zu Ihrem Anliegen ein. Dies erleichtert die weitere Bearbeitung der Meldungen.
Ihre Einträge in den Fenstern bleiben – ohne sie einzeln zu speichern – bis zum Senden oder Abbrechen erhalten.
Es ist nicht notwendig, in allen Fenstern Einträge vorzunehmen, um eine Feststellung zu senden. **Mindesteingabe: rot umrandete Felder**

0 Art des Anliegens
1 Mein Anliegen
2 Ursachen
3 Verbesserung
4 Anlagen
5 Ihr Zugangscod
6 Senden

Wie möchten Sie die Meldung senden? offen vertraulich/persönlich

Titel/Betreff

WAS wurde festgestellt? **WIE** ist es dazu gekommen?

WANN Datum des Vorkommnisses: Uhrzeit:

WO Ort: AKZ:

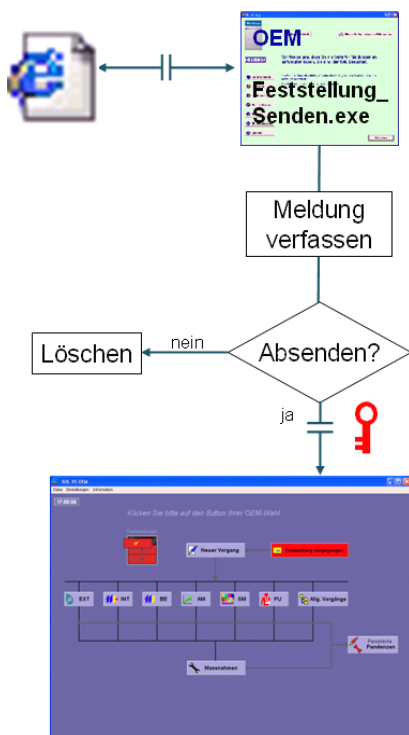
WER Name: Abteilung: Telefon:

Abbrechen

Vorteile dieses Vorgehens sind:

- Die Schwelle für die Meldungen von Anliegen wird reduziert.
- Einheitliches, leicht bedienbares Formblatt zum Senden von Feststellungen
- Zentraler Entscheidungsprozess über die Weiterverarbeitung der Meldungen
- Alle Meldungen werden unter gleichen Kriterien weiterbearbeitet
- Automatische Pendenzenkontrolle der Bearbeitung von Feststellungen (nichts bleibt liegen, da im System geführt)
- Papierlose, verschlüsselte Archivierung
- Verwaltungsaufgaben können im Programm variabel zugewiesen werden
- Ähnlichkeiten zwischen verschiedenen Feststellungen können automatisch aufgedeckt werden
- Basis-Codierung für Ursachen (Risikopotential, HF-Relevanz)
- Feedback an die Meldenden (anonymisiert bzw. mit Detailinformationen für Meldenden mittels persönlicher Meldecodenummer)

Funktionsweise des Zuspieldprogramms "Meldefenster":



Eine Schnittstelle im Intranet ruft das Zuspieldprogramm bzw. das Meldefenster *Feststellung_Senden.exe* auf.

Das Meldefenster dient der Eingabe von Meldungen bzw. Anliegen seitens aller Mitarbeiter sowie des Fremdpersonals.

Weiterhin können dem Fenster allgemeine Informationen zum Stand der Bearbeitung und der Umsetzung bisheriger Meldungen entnommen werden.

Mit Hilfe des persönlichen Codes, der bei der Erstellung der Meldung vergeben wird, können die Mitarbeiter zudem vertiefte Informationen zu ihrer Meldung erhalten.

Wurde im Meldefenster ein Anliegen durch einen Mitarbeiter verfasst, so wird dieses nach Vollendung verschlüsselt gesendet. Nach dem Senden werden aus Sicherheitsgründen alle Inhalte des Meldefensters gelöscht.

Nach dem Absenden der Meldung wird im Programm SOL-VE OEM für den/die berechtigten Bearbeiter der Eingang einer Meldung angezeigt, die weiterbearbeitet werden kann.